

OSSITAGLIO | *FLAME CUTTING*
OSSITAGLIO - PLASMA | *FLAME - PLASMA CUTTING*

CENTRO FORATURA E MASCHIATURA | *DRILLING - TAPPING CENTER*
TAGLIO SMUSSO | *BEVEL CUTTING*

LINEACORD PCN



PCN



CONTROLLO QUALITÀ

Tutti i prodotti Soitaab sono testati e controllati singolarmente per garantire la massima sicurezza ed affidabilità. La soddisfazione del cliente è il nostro primo obiettivo. La nostra struttura è impegnata dalla consegna dell'impianto, all'avviamento dello stesso fino alla fase produttiva, mantenendo uno stretto rapporto con il cliente, per ottenere la massima produttività ed elevata affidabilità.



Soitaab è un'azienda certificata ISO 9001:2008.

QUALITY CONTROL

Soitaab products are individually tested and controlled to guarantee the highest level of safety and reliability. The customer's satisfaction is our first objective. Our structure is engaged from the delivery of the machinery, to the start of the same one until the productive phase, maintaining one tightened relationship with the customer, to the aim to obtain the maximum productivity and high reliability.



Soitaab is an ISO 9001:2008 certified company.

INNOVAZIONE NELLA TRADIZIONE | INNOVATION THROUGH TRADITION



PCN

LINEACORD PCN offre una vasta gamma di Soluzioni per il taglio plasma, l'ossitaglio, la foratura/ maschiatura e la marcatura.

Progettata con un concetto di modularità che la rende una macchina versatile per eccellenza, grazie all'impiego di soluzioni meccaniche ed elettroniche dell'ultima generazione; Il tutto poi gestito in perfetta armonia dai software dedicati sviluppati interamente da Soitaab.

LINEACORD PCN è la giusta risposta alle varie esigenze delle carpenterie.

Partendo da una macchina base, questa può essere allestita da subito o in un "secondo tempo" con estrema facilità, con diversi dispositivi quali teste per il taglio a cianfrino sia con plasma che con ossitaglio, teste per forare e maschiare con il cambio utensile, marcatori di vari tipi ed altri che possono essere esaminati nello specifico.

LINEACORD PCN offers an immense range of Solutions on plasma and flame, cutting, as well as, on drilling/tapping and marking applications.

Thanks to the employment of mechanical and electronic solutions of the last generation, the machine is designed with a concept of modularity; making this machine flexible for excellence. It is all controlled in perfect harmony by means of dedicated software developed entirely by Soitaab.

LINEACORD PCN is the answer to the several different requirements of the carpentries.

Starting from a basic configuration, this can be equipped from the beginning or later retrofitted with extreme facility; with different tools such as bevel heads (either plasma or flame); drilling/tapping heads with tool exchange device, marking heads and others that can be examined from case to case.



La Lineacord PCN è basata su un concetto di modularità e possibilità di future estensioni con estrema facilità. Viene proposta in varie larghezze di taglio da 1500 fino a 11000 mm.

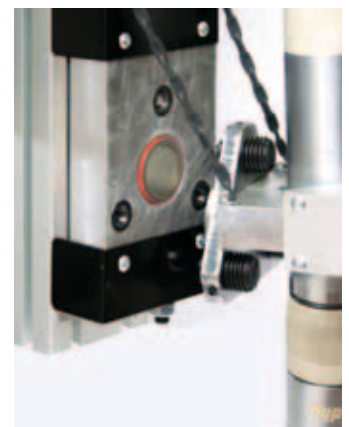
The PCN is build on a modular concept which allows for the easy addition of extensions or extra torch retrofits. The PCL is available in different cutting widths ranging from 1500 - 11000 mm.

L'elettronica è uno degli aspetti su cui Soitaab sta puntando con decisione. In particolare, viene implementato sulle PCN un protocollo Ethernet (RTE real time ethernet) che, senza l'utilizzo di costosi componenti ma solo di un semplice PC, una scheda Ethernet e "bus" per la trasmissione dei dati, permette il controllo e la gestione contemporanea "real time" della macchina di taglio. I vantaggi derivanti da questo sistema sono evidenti. Adoperare un hardware standard, molto conosciuto e prodotto su larga scala (anziché un hardware studiato appositamente per un certo tipo di macchina) equivale a semplicità di utilizzo, maggiore affidabilità ed economicità.

Electronics is one of the aspects Soitaab is pointing firmly. In particular, Ethernet protocol is implemented on the machine (RTE real time ethernet) that, without using expensive components, but just only a simple PC, an Ethernet card and "bus" for data transmission, allows the control and contemporary the management in "real time" of the cutting machine. The benefits are evident. Use a standard hardware, well known and mass produced (rather than a hardware designed specifically for a certain type of machine) is equivalent to simplicity of use, reliability and affordability

Le macchine ossitaglio tradizionali richiedono la regolazione manuale dei parametri di taglio (pressioni, tempo di preriscaldamento, velocità di taglio, ecc.). Nella Lineacord invece, l'impiego delle valvole proporzionali comandate da CNC insieme al modulo Database rendono questa operazione completamente automatica.

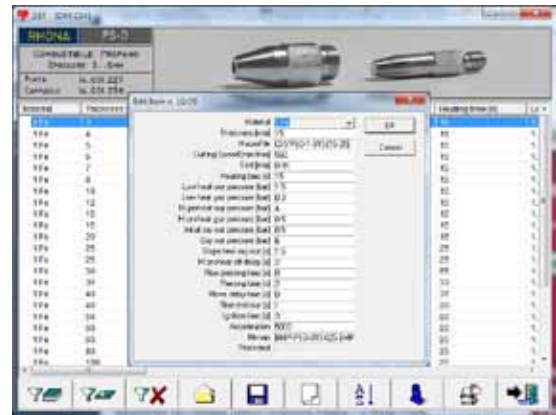
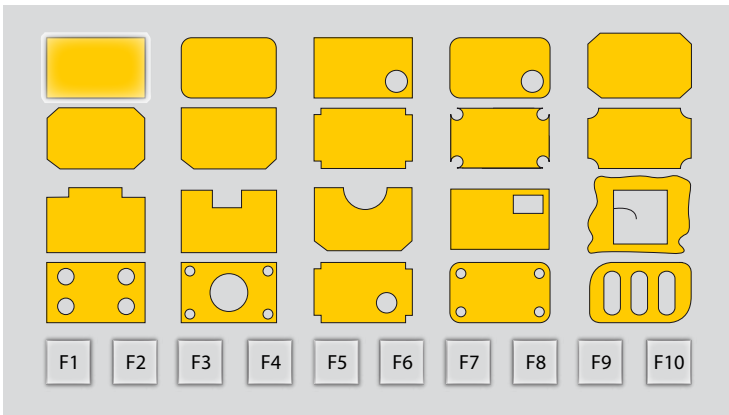
Where traditional oxy-fuel cutting machines need to be manually set before operation (setting pressures, piercing distance, piercing time, cutting speed, etc.) the Lineacord are fully automatic. From the CNC the operator can automatically set the cutting pressures and all the other parameters by just enter the relevant values. This is possible thanks to the use of proportional solenoid valves mounted instead of the common mechanical gas delivering system.





Tutte le macchine SOITAAB sono progettate per essere "user-friendly". Desideriamo che l'operatore si senta a proprio agio e sicuro accanto alla macchina. La ricerca dell'errore è facile e la macchina è sempre pronta per soddisfare le esigenze dell'operatore, in ogni situazione.

All SOITAAB machines are designed to be "user-friendly". We want the operator to feel comfortable and confident with his job and, mainly, we want him to enjoy his machine. Troubleshooting becomes easy and the machine is always ready to match the operator's needs, at any situation.



Modello SOITAAB CNC I

- > Monitor 15,3" Touch Screen Resistivo
- > Display grafico a colori
- > Porte USB
- > Porta RJ45 per collegamento in rete ETHERNET 10/100Mb
- > Uscita ETHERCAT
- > Codice programma Standard ISO
- > Assi supportati 6
- > Simulazione grafica "pezzo" e del "percorso utensile" e "cattura" di porzioni con individuazione immediata del blocco di programma che le descrive (editor grafico interattivo)
- > Libreria di figure parametriche e con possibilità di configurazione attacchi e ripetizione pezzo a matrice direttamente a bordo con la creazione dell'output alla macchina
- > Importazione di profili direttamente da CAD in formato grafico DXF e DWG
- > Gestione delle diverse tecnologie di taglio da menù grafico Menù d'uso semplice e intuitivo "user-friendly"
- > Teleassistenza

MODELLO SOITAAB CNC I

- > 15,3" Touch Screen Monitor
- > Colour Graphical Display.
- > USB ports
- > RJ45 port for ETHERNET LAN connection 10/100Mb
- > ETHERCAT Communication Protocol within machine devices
- > ISO Standard programming codes.
- > 6 axes supported.
- > Graphical simulation of the part program as well as dry run and interactive graphical editor.
- > Standard shapes library with the possibility to create the leads in and leads out and pieces repetition in X and Y directions.
- > CAD drawing importing functionality for DXF and DWG graphical file format
- > Selection of different cutting technologies from graphical menu. Intuitive and user friendly menu.
- > Remote service.

PCN

Marcatore a micropercussione
Dot marking device



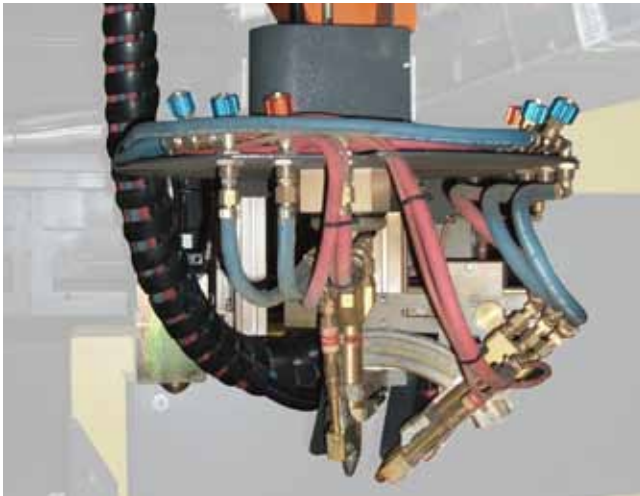
Test di foratura e maschiatura
Drilling and tapping head



Taglio a cianfrino automatico con plasma
Automatic Bevel cutting with plasma



Dispositivo per taglio cianfrini speciali
Special device for bevel cutting



Taglio a cianfrino con ossitaglio
Bevel cutting with flame



ALCUNE APPLICAZIONI | SOME APPLICATIONS



PCN

La Soitaab si riserva il diritto di modificare senza preavviso le caratteristiche di ogni suo modello.
Tutti i dati contenuti nel presente opuscolo sono quindi da considerarsi indicativi e non vincolanti.

*Soitaab reserves the right to modify without any prior notice, the technical characteristics of each of its models.
All data included in the present catalogue are to be considered indicative and not binding.*



SOITAAB IMPIANTI SRL

Via Eligio Brigatti, 75 - 20885 Ronco Briantino (MB)
Tel. +39 0396079131 - Fax +39 0396079119

DIVISIONE SEGATRICI:

Via del Lavoro, 9 - 20061 Carugate (MI)
Tel. +39 029253895 - Fax +39 0292150095

www.soitaab.com - info@soitaab.com