

Горизонтальные фрезерные станки с ЧПУ  
с подвижной колонной и поворотным столом

НОВЫЕ

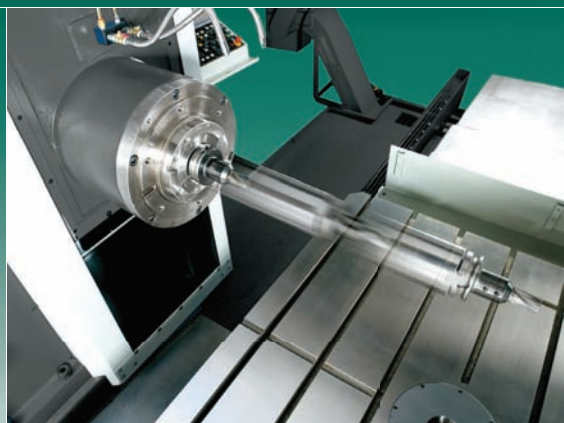


МОДЕЛИ

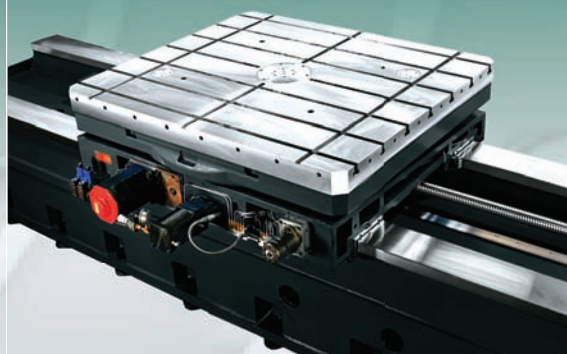


Серия SHM-1 1025R/1 1030R/1 1040R  
Серия SHM-1 1020/1 1030/1 1040  
Серия SHM-1 3030R/1 3040R  
Серия SHM-1 3030/1 3040

Мы работаем для вас с 1990 года



**Расточной шпиндель**  
110 мм или 130 мм\*



**Поворотный стол**  
Максимальная нагрузка  
до 25000 кг



**Система охлаждения**  
позволяет  
одновременно  
охлаждать шпиндель  
и редуктор

**Система автоматической  
смены инструмента**  
Магазин рассчитан на 40  
(60; 90; 120 опция инстру-  
ментов. Конус BT-50 или DIN



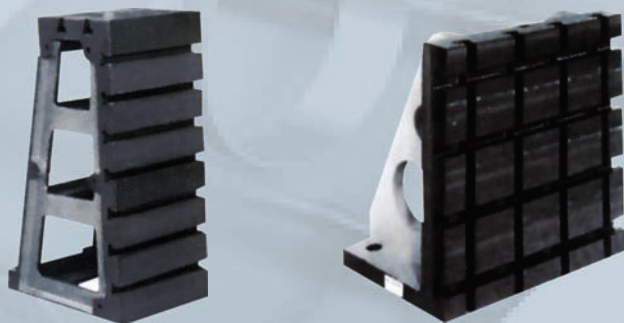
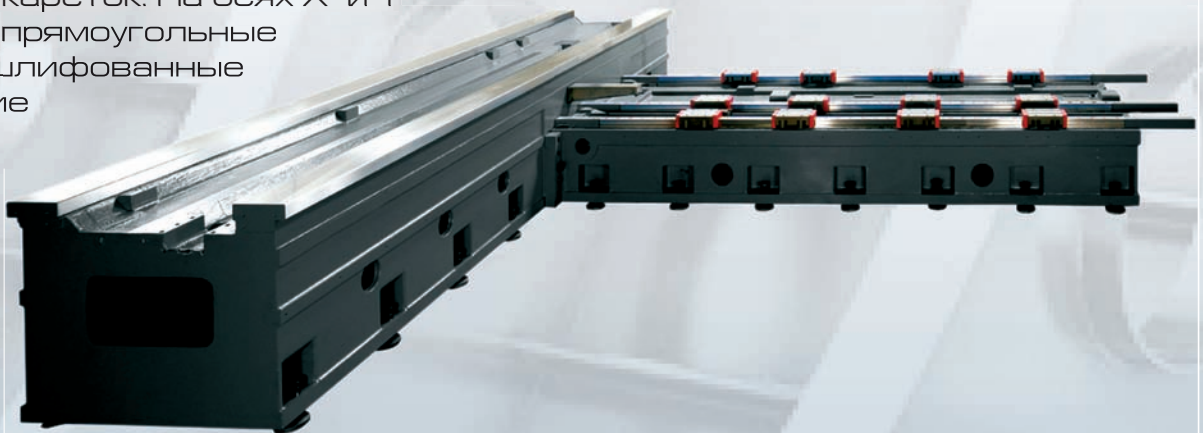




**Удлиненный стол** для модификации SHM-1 10 /130 R (показан с накладным поворотным столом)

**T-образная форма станины.**

На Оси Z установлены три направляющих качения и 12 кареток. На осях X и Y установлены прямоугольные закаленные шлифованные направляющие



**Угловые плиты**



**Удлинительная насадка на шпиндель - 300; 500 мм**



# Технические характеристики горизонтальной и осью W, системы

		<b>SHM-11020</b>
СТОЛ	Габаритные размеры, мм	2000x1400
	T-образные пазы (размер x кол-во), мм	24x9
	Максимальная нагрузка, кг	7000
	Высота стола (от пола), мм	1225
ПЕРЕМЕЩЕНИЕ	Перемещение по оси X, мм	2160
	Перемещение по оси Y, мм	1800 (2000/2300/2500)
	Перемещение по оси Z, мм	1500 (1700)
	Перемещение по оси W, мм (ось шпинделя)	500 (700)
ШПИНДЕЛЬ	Диаметр расточного шпинделя, мм	∅ 110
	Скорость вращения, об/мин	5-2500
	Конус	7/24 конус № 50
	Мощность двигателя, кВт	18,5 (26)
СКОРОСТЬ ПОДАЧИ	Скорость подачи при быстром перемещении по осям X, Y, Z, м/мин	10
	Минимальная задаваемая величина на оси X, Y, Z, мм	0,001
	Рабочая скорость подачи по осям X, Y, Z, м/мин	5
	Скорость подачи при быстром перемещении по оси W, м/мин	5
ДВИГАТЕЛЬ ПОДАЧИ	Ось X / ось Y / ось Z / ось W / ось B, кВт	7/7/9/1,8/4,2
УАСИ	Объем инструментального магазина, шт.	40 (60, 90, 120)
	Конус	MAS BT-50 (DIN69871)
	Инструментальная оправка для автоматической смены	MAS P50T-1 (DIN69872)
	Выбор инструмента	Предварительный
	Время смены инструмента, сек / 60 Гц (С инструмента на инструмент)	15
	Макс. диаметр инструмента, мм. Нет смежного инструмента	∅ 130/250
	Макс. длина инструмента, мм	400
	Макс. вес инструмента, кг	25
ОХЛАЖДЕНИЕ И СМАЗКА	Объем бака для СОЖ, л	400
	Объем бака системы гидравлики, л	260
	Объем бака для смазки, л	8
ДРУГИЕ ДАННЫЕ	Габариты станка (Д x Ш x В), мм	6870(7070)x5520x4300 (4500/4800/5000)
	Вес станка, кг	31000
	Требуемая мощность, кВА	45
	Система управления ЧПУ	21iMB

\* Значения, приведенные в скобках ( ), являются

\* Технические характеристики могут быть изменены



# ых фрезерных станков с подвижной колонной емой ЧПУ FANUC

	<b>SHM-11025R</b>	<b>SHM-11030</b>	<b>SHM-11030R</b>	<b>SHM-11040</b>	<b>SHM-11040R</b>
	1400x1600 (поворотный)	3000x1400	1400x1600 (поворотный)	4000x1400	1400x1600 (поворотный)
	24x7	24x9	24x7	24x9	24x7
	7000	9000	7000	10000	7000
	1225	1225	1225	1225	1225
	2500	3200	3000	4200	4200
	1800 (2000/2300/2500)	1800 (2000/2300/2500)	1800 (2000/2300/2500)	1800 (2000/2300/2500)	1800 (2000/2300/2500)
	1500 (1700)	1500 (1700)	1500 (1700)	1500 (1700)	1500 (1700)
	500 (700)	500 (700)	500 (700)	500 (700)	500 (700)
	Ø 110	Ø 110	Ø 110	Ø 110	Ø 110
	5-2500	5-2500	5-2500	5-2500	5-2500
	7/24 конус № 50	7/24 конус № 50	7/24 конус № 50	7/24 конус № 50	7/24 конус 50
	18,5 (26)	18,5 (26)	18,5 (26)	18,5 (26)	18,5 (26)
	10	10	10	10	10
	0,001	0,001	0,001	0,001	0,001
	5	5	5	5	5
	5	5	5	5	5
	7/7/9/1,8/4,2	7/7/9/1,8/4,2	7/7/9/1,8/4,2	7/7/9/1,8/4,2	7/7/9/1,8/4,2
	40 (60, 90, 120)	40 (60, 90, 120)	40 (60, 90, 120)	40 (60, 90, 120)	40 (60, 90, 120)
	MAS BT-50 (DIN69871)	MAS BT-50 (DIN69871)	MAS BT-50 (DIN69871)	MAS BT-50 (DIN69871)	MAS BT-50 (DIN69871)
	MAS P50T-1 (DIN69872)	MAS P50T-1 (DIN69872)	MAS P50T-1 (DIN69872)	MAS P50T-1 (DIN69872)	MAS P50T-1 (DIN69872)
	Предварительный	Предварительный	Предварительный	Предварительный	Предварительный
	15	15	15	15	15
	Ø 130/250	Ø 130/250	Ø 130/250	Ø 130/250	Ø 130/250
	400	400	400	400	400
	25	25	25	25	25
	400	400	400	400	400
	260	260	260	260	260
	8	8	8	8	8
	6870(7070)x5510x4300 (4500/4800/5000)	7070x7630x4300 (4500/4800/5000)	7070x6010x4300 (4500/4800/5000)	7070x10085x4300 (4500/4800/5000)	7070x7220x4300 (4500/4800/5000)
	32000	33000	33000	35000	34000
	45	45	45	45	45
	21iMB	21iMB	21iMB	21iMB	21iMB

ются опциями.

менены без предварительного уведомления.





# Технические характеристики горизонтальных фрез и системой

		<b>SHM-13025R</b>	<b>SHM-13030</b>	<b>SHM-13030R</b>	<b>SHM-13040</b>	<b>SHM-13040R</b>
СТОЛ	Габаритные размеры, мм	2000 x 1800 (поворотный)	3000 x 1700	2000 x 1800 (поворотный)	4000 x 1700	2000 x 1800 (поворотный)
	T-образные пазы (размер x кол-во), мм	28 x 9	22 x 10	28 x 9	22 x 10	28 x 9
	Максимальная нагрузка, кг	15000	10000	15000	12000	15000
ПЕРЕМЕЩЕНИЕ	Перемещение по оси X, мм	2500	3200	3000	4200	4000
	Перемещение по оси Y, мм	2500 (3000)	2500 (3000)	2500 (3000)	2500 (3000)	2500 (3000)
	Перемещение по оси Z, мм	1700	1700	1700	1700	1700
	Перемещение по оси W, мм (ось шпинделя)	700 (900)	700 (900)	700 (900)	700 (900)	700 (900)
ШПИНДЕЛЬ	Диаметр расточного шпинделя, мм	Ø130	Ø130	Ø130	Ø130	Ø130
	Скорость вращения об/мин	2000	2000	2000	2000	2000
	Конус	7/24 конус № 50	7/24 конус № 50	7/24 конус № 50	7/24 конус № 50	7/24 конус № 50
	Мощность двигателя	18,5 (26 , 37)	18,5 (26 , 37)	18,5 (26 , 37)	18,5 (26 , 37)	18,5 (26 , 37)
РАССТОЯНИЕ	От конуса шпинделя до центра стола, мм	770-2470	620-2320	770-2470	620-2320	770-2470
	От центра шпинделя до поверхности стола, мм	0-2500	0-2500	0-2500	0-2500	0-2500
	Высота стола (от пола), мм	1420	1420	1420	1420	1420
СКОРОСТЬ ПОДАЧИ	Скорость подачи при быстром перемещении по осям X, Y, Z, м/мин	10	10	10	10	10
	Минимальная задаваемая величина на оси X, Y, Z, мм	0,001	0,001	0,001	0,001	0,001
	Рабочая скорость подачи по осям X, Y, Z, м/мин	5	5	5	5	5
	Скорость подачи при быстром перемещении по оси W, м/мин	2	2	2	2	2
ДВИГАТЕЛЬ ПОДАЧИ	Ось X / ось Y / ось Z / ось W, кВт	9/7/9/7/1,8	9/7/9/1,8	9/7/9/7/1,8	9/7/9/1,8	9/7/9/7/1,8
	Двигатель устройства подачи смазки, кВт	0,045	0,045	0,045	0,045	0,045

\* Значения, приведенные в скобках ( ), являются опциональными.  
\* Технические характеристики могут быть изменены без предварительного уведомления.



# Водяных станков с подвижной колонной и осью W и ЧПУ Fanuc

	Гидравлический насос, кВт	3,75	3,75	3,75	3,75	3,75
	Транспортер для удаления стружки, кВт	0,75	0,75	0,75	0,75	0,75
	Насос подачи СОЖ, кВт	4,6	4,6	4,6	4,6	4,6
УАСИ	Объем инструментального магазина, шт.	40 (60, 90, 120)	40 (60, 90, 120)	40 (60, 90, 120)	40 (60, 90, 120)	40 (60, 90, 120)
	Конус	MAS BT-50	MAS BT-50	MAS BT-50	MAS BT-50	MAS BT-50
	Инструментальная оправка для автоматической смены	MAS P50T-1	MAS P50T-1	MAS P50T-1	MAS P50T-1	MAS P50T-1
	Выбор инструмента	Безусловный	Безусловный	Безусловный	Безусловный	Безусловный
	Время смены инструмента, сек / 60 Гц (С инструмента на инструмент)	15	15	15	15	15
	Макс. диаметр инструмента/ Нет смежного инструмента, мм	Ø 125/250	Ø 125/250	Ø 125/250	Ø 125/250	Ø 125/250
	Макс. длина инструмента, мм	400	400	400	400	400
	Макс. вес инструмента, кг	25	25	25	25	25
ОХЛАЖДЕНИЕ И СМАЗКА	Объем бака для СОЖ, л	400	400	400	400	400
	Объем бака системы гидравлики, л	260	260	260	260	260
	Объем бака для смазки, л	8	8	8	8	8
ДРУГИЕ ДАННЫЕ	Габариты станка (Д x Ш x В), мм	7700x8600x5200	7700 x 9300 x 5200	7700 x 10085 x 5200	7700 x 10290 x 5200	7700 x 7800 x 5200
	Вес станка, кг	35000	35000	35000	48000	40000
	Требуемая мощность, кВА	55	55	55	55	55
	Требования к пневматической системе	6	6	6	6	6
	Требования к гидравлической системе	55	55	55	55	55
	Система управления ЧПУ	21iMB	21iMB	21iMB	21iMB	21iMB

являются опциями.

Изменены без предварительного уведомления.

#### **Стандартная комплектация.**

- Оптические линейки на осях X, Y, Z
- Система охлаждения шпинделя
- Система смазки
- Конвейер для отвода стружки из зоны резания
- Рабочая лампа
- Лампа-индикатор работы станка
- RS-232 и RJ-45
- Руководство оператора и электросхемы
- Установочные болты
- Набор инструментов
- Автоотключение (M 30)
- Бак СОЖ

#### **Опции.**

- Воздухообменник электрошкафа
- Монтажная плита 600x600x900 мм; 800x500x800 мм
- Поворотный стол
- Система АСИ на 40; 60; 90 или 120 позиций
- Система автоматической привязки инструмента (RENISHAW®TS-27)
- Система автоматической привязки детали (RENISHAW OMP-60)
- Различные системы ЧПУ
- Удлинительная муфта на шпиндель
- Фрезерная головка (90°)
- Универсальная фрезерная головка VAR-3 (Испания)
- Подача СОЖ через шпиндель
- Кабинетное ограждение зоны резания

### **ЗАО «ИРЛЕН-ИНЖИНИРИНГ» поставляет: Станки с ЧПУ:**

- токарные и фрезерные станки;
- горизонтальные и вертикальные обрабатывающие центры;
- горизонтально-расточные станки;
- прошивные и проволочно-вырезные электроэрозионные станки;
- портально-фрезерные станки;
- шлифовальные станки;
- токарно-карусельные станки.

Кузнечно-прессовое оборудование;

Универсальные токарно-винторезные станки;

Универсальные фрезерные станки;

Радиально-сверлильные станки;

Ленточные биметаллические полотна;

Ленточнопильные станки COSEN:

- консольного исполнения;
- двухстоечного исполнения;
- вертикального исполнения.

### **Оказываемые услуги:**

Сварка ленточных пил;

Подбор оборудования, разработка технологии и программ;

Обучение технологов и операторов ЧПУ;

Поставка CAD/CAM систем;

Сервисное гарантийное и постгарантийное обслуживание.

#### **Санкт-Петербург,**

194362, Старожиловская, д. 9,  
Отдел продаж  
тел.: +7 812 600 60 98,  
(812) 927-88-03, 970-37-59  
Инструментальный отдел  
тел.: (812) 923-36-93,  
(911) 769-41-26  
Служба сервиса  
тел.: (812) 635-70-91  
irlen@irlen.ru

#### **Москва**

105187, ул. Вольная, д. 28, стр. 29 А,  
тел.: (495) 786-77-24,  
факс: (495) 786-77-25,  
irlen@irlen-m.ru

#### **Екатеринбург**

620049, ул. Первомайская, д. 109,  
тел.: (343) 383-44-80,  
(919) 370-61-48,  
(919) 370-61-38,  
ekb@irlen.ru

#### **Нижний Новгород**

603074, Сорновское ш., д. 1, лит. Б,  
тел.: (910) 144-77-16,  
(910) 790-72-51, (831) 257-79-61,  
факс: (831) 257-79-71,  
nn@irlen.ru

#### **Пермь**

614068, ул. Кирова, д. 200,  
тел./факс: (342) 236-31-10,  
(342) 271-68-76, (902) 796-57-38,  
perm@irlen.ru